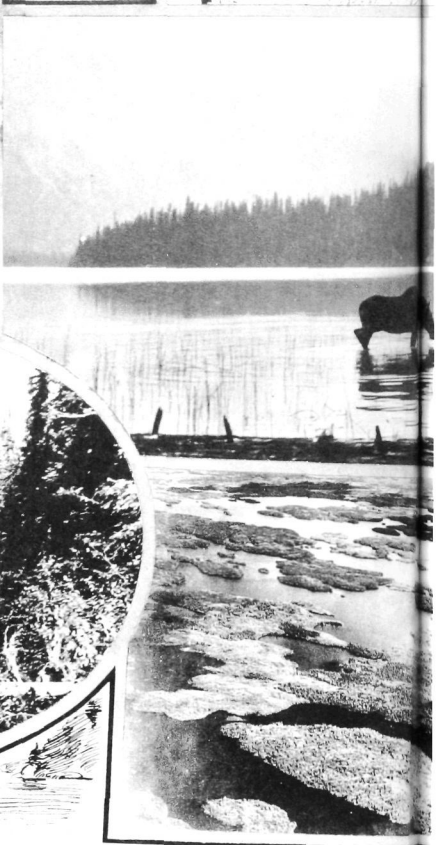
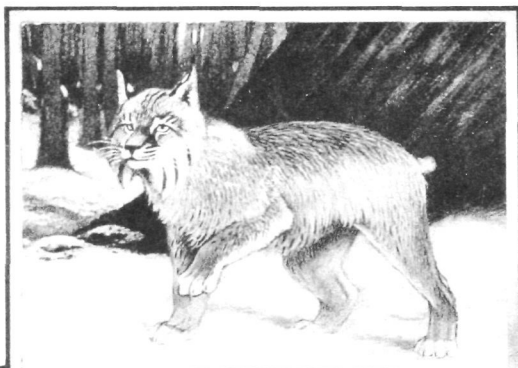


MAMMIFÈRES TYPIQUES ET HABITATS DES ZONES



(En haut, à gauche:)—Le lynx canadien, autrefois commun dans toutes les parties de l'Ontario, le pékan, au pelage très précieux, qui se rencontre dans la zone canadienne, depuis le Québec

(Rangée du milieu:)—La martre, un animal rare et au pelage précieux, là où il n'a pas été introduit du Canada. Un orignal canadien paissant dans un lac. Un porc-épic, type commun de la zone canadienne, le plus souvent dans la forêt mais qui fréquente parfois les coulées broussailleuses des prairies.

(Au bas:.) Trois habitats typiques: la zone hudsonnienne à environ 2,000 pieds d'altitude, dans le nord de l'Ontario; et une forêt mixte d'épinette, peuplier et bouleau blanc de la zone canadienne.